



Vivre au Québec de façon permanente après mes études

Mars 2023

AVIS

L'information fournie dans cette présentation tient compte des règles et des instructions en vigueur au moment de son élaboration.

Il est important de vérifier les sources officielles afin de vous assurer de la validité des informations lorsque vous préparez ou soumettez une demande aux autorités québécoises et canadiennes.

LIENS UTILES

- Programme de l'expérience québécoise (PEQ) : <https://www.quebec.ca/immigration/programmes-immigration/programme-experience-quebecoise>
- Programme régulier des travailleurs qualifiés (PRTQ): <https://www.quebec.ca/immigration/programmes-immigration/programme-regulier-travailleurs-qualifies>
- Outil d'autoévaluation pour le PRTQ : <https://arrima.immigration-quebec.gouv.qc.ca/monespacepublic/calcullette/accueil>
- Documents attestant la connaissance du français lors d'une demande de sélection permanente : <https://www.quebec.ca/immigration/programmes-immigration/programme-experience-quebecoise/conditions-selection/connaissance-francais>
- Classification nationale des professions : <https://noc.esdc.gc.ca/Accueil/Bienvenue/fd71d0805af740a496eea5ef25548638>

COMMENT PRÉSENTER UNE DEMANDE AU PEQ OU AU PRTQ?

Portail ARRIMA

1. Création du profil
2. Déclaration d'intérêt ou demande de sélection permanente dans le PEQ

Adresse Web : <http://www.immigration-quebec.gouv.qc.ca/fr/informations/arrima/index.html>

Centre de contacts clientèle :

- Région de Montréal : 514 864-9191
- Ailleurs au Québec (sans frais) : 1 877 864-9191
- De l'extérieur du Québec : + 1 514 864-9191

LIENS UTILES

- Pour davantage d'information sur les trois programmes pilotes d'immigration permanente, veuillez consulter les liens suivants :
 - **Programme pilote d'immigration permanente pour les travailleurs de la transformation alimentaire :**
<https://www.quebec.ca/immigration/programmes-immigration/transformation-alimentaire>
 - **Programme pilote d'immigration permanente pour les préposés aux bénéficiaires :**
<https://www.quebec.ca/immigration/programmes-immigration/preposes-beneficiaires>
 - **Programme pilote d'immigration permanente travailleurs des secteurs de l'intelligence artificielle, des technologies de l'information et des effets visuels :** <https://www.quebec.ca/immigration/programmes-immigration/intelligence-artificielle>
- **Napperon récapitulatif des conditions de sélection :**
http://www.mifi.gouv.qc.ca/publications/fr/presse/TXT_Napperon_3PP.pdf

ATTESTATION D'APPRENTISSAGE DES VALEURS

UN OUTIL POUR MIEUX CONNAÎTRE LE QUÉBEC

Attestation d'apprentissage des valeurs démocratiques et des valeurs québécoises exprimées par la *Charte des droits et libertés de la personne*.

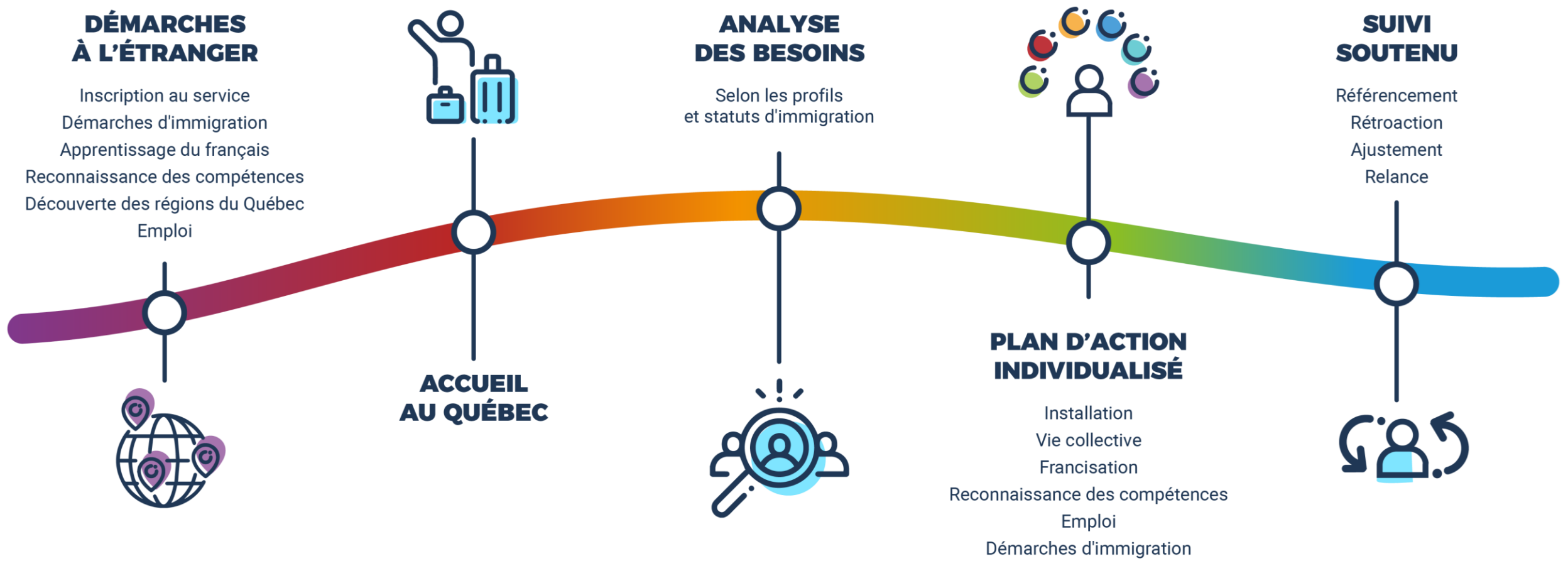
- Session d'information *Objectif Intégration* au Québec
- Évaluation en ligne
- https://cdn-contenu.quebec.ca/cdn-contenu/immigration/publications/fr/GUI_Pratique_Valeurs_FR.pdf?1664914330

Depuis le 1^{er} janvier 2020, l'attestation est obligatoire pour les personnes requérantes principales, conjointe, conjoint et enfants à charge de 18 ans et plus

[Guide pratique des valeurs démocratiques et des valeurs québécoises](#)

Pour plus d'information, sur Québec.ca : www.immigration-quebec.gouv.qc.ca/fr/immigrer-installer/attestation-valeurs/index.html

Accompagnement Québec en résumé



Analyse des besoins



ACCOMPAGNEMENT QUÉBEC

CLIENTÈLE VISÉE ET PRISE DE RENDEZ-VOUS AVEC UNE AGENTE OU UN AGENT D'AIDE À L'INTÉGRATION

CLIENTÈLE VISÉE :

- Toutes les personnes immigrantes âgées de 18 ans et plus ainsi que leur conjointe ou conjoint;
- 16 ans et plus pour la *Francisation*.

INSCRIPTION SUR ARRIMA : <https://www.quebec.ca/immigration/service-integration-personnes-immigrantes>

POUR PLUS D'INFORMATION :

Centre de contacts clientèle du ministère de l'Immigration, de la Francisation et de l'Intégration (MIFI) :

- Région de Montréal : 514 864-9191
- Ailleurs au Québec (sans frais) : 1 877 864-9191
- De l'extérieur du Québec : + 1 514 864-9191

APPRENDRE LE FRANÇAIS, C'EST GRATUIT ET C'EST GAGNANT

APPRENDRE LE FRANÇAIS AU QUÉBEC

Nouveauté : plus de personnes immigrantes admissibles aux cours de français gratuits, avec une aide financière augmentée.

- Cours à temps complet
- Cours à temps partiel
- Cours spécialisés par emploi
- Francisation en ligne

Allocations de participation, de transport et de frais de garde disponibles à certaines conditions.

<https://www.quebec.ca/education/apprendre-le-francais/cours-temps-complet/immigrant/temps-complet/aide-financiere>

L'IMMIGRATION PERMANENTE

TRAVAILLEUSE OU TRAVAILLEUR QUALIFIÉ (PEQ – PRTQ)



MIFI



Demande de sélection permanente

- Si décision positive : délivrance d'un **Certificat de sélection du Québec (CSQ)**

www.immigration-quebec.gouv.qc.ca

IRCC



Demande de résidence permanente

- Si décision positive : émission et validation de la **Confirmation de résidence permanente**
- **Carte de résident permanent**

<https://www.canada.ca/fr/services/immigration-citoyennete.html>